



GIN-YEH
TECHNOLOGY

www.GINYEh.com.tw



About GIN-YEH

住所	台湾桃園市楊梅區泰圳路441巷27號
ADDRESS	NO.27, LN. 441, TAIZUN RD., YANGMEI DIST., TAOYUAN CITY 326, TAIWAN (R.O.C.)
設立	西曆1977年
ESTABLISHMENT	1977 A.D.
資本金	2億元 (約7億円)
CAPITAL	200 MILLION NTD

Millstone

1. 西曆1977年 精鍊強靱鑄鉄株式会社が桃園県八徳市で成立。

生型、CO2造型とフラン造型で鑄物を生産しており、年産量3000Tに上った。鑄物製品は主に汎用旋盤、工作機械及び産業機械に使われる。ミーハナイト認定社になった。

Established at Bade Dist., Taoyuan City, Taiwan in 1977. Producing by green sand mold、CO2 process and furan no-bake molding lines, the capacity is 3000 tons iron casting annually for lathe, machine tools and General Machinery Application. Becoming Meehanite certificated foundry.

2. 西曆1992年 楊梅市楊新路に工場移転。敷地面積が6,600㎡に拡大された。

2基の2T式中週波感應電炉を使用し、年間生産量は10,000Tに上った。

Moved to Yangmei Dist., Taoyuan City, Taiwan in 1992, the working space is 6,600㎡. Two sets of two-ton medium frequency induction furnace with furan no-bake molding lines were completed to produce 10,000 tons iron casting annually.

3. 西曆2008年 精冶科技工業株式会社に改組。楊梅市楊湖路に移転し、敷地面積24000㎡までに拡大された。

2基の5T中週波感應電炉とフラン造型で生産しており、年間生産量は20,000Tに達した。

To provide superior quality casting, invest advanced equipment and increase business performance, we reorganized and renamed as Gin-Yeh Technology Industry Co., Ltd. in 2008, the 1st working space is 24,000㎡, two sets of five-ton medium frequency induction furnace with furan no-bake molding lines were completed to produce 20,000 tons iron casting annually.

4. ERP操作システムを導入し、ISO9001：2008認定を取得。

2015年、25500㎡の土地を購入した。将来、第2工場を設立後、年間生産能力は25000Tに達すると予測する。2015年から弊社は海外進出に着手し、海外営業部を設立した。

Introducing ERP system and ISO9001：2008 certification. The 2nd working place is 25,500㎡ in rapid preparation, the production capacity is about 25,000 tons per year. Founding international sales department to export to overseas market.



Production Capacity

主要製品 PRODUCT RANGE

工作機械 / Machine Tools
産業機械 / General Machinery Application
自動車用プレス金型 / Automobile Press Mold

最大寸法 MAXIMUM DIMENSION

プレス金型 / Automobile Press Mold 2500 ~ 3000 (mm)
工作機械 / Machine Tools 7000 x 2000 (mm)

最大重量 MAXIMUM WEIGHT

12 T / 12 tons for one casting

材質 MATERIAL

	ネズミ 鋳鉄 / GREY CAST IRON	ダクタイル 鋳鉄 / DUCTILE CAST IRON
CNS	G3038 / FC250 ~ FC350	G2118 / FCD450 ~ FCD700
JIS	G5501 / FC250 ~ FC350	G5502 / FCD450-10 ~ FCD700-2
ASTM	A48M / 250 ~ 350	A536/70-50-05 ~ 100-70-3
MEEHANITE	GD250 ~ GA350	SF420 ~ SH700

工場概要 FOUNDRY INFORMATION

敷地面積	WORKING SPACE	49,500 m ²
第1期工場	1st PLANT OPERATION	24,000 m ²
第2期工場	2nd PLANT OPERATION	工事準備中 / In Preparation
従業員数	EMPLOYEE	120 名 / 120 members
品質管理	QC STAFF	6 名 / 6 members
事務室	OFFICE WORKER	16 名 / 16 members
現場作業	OPERATOR	98 名 / 98 members



総敷地面積
About 49,500 m²

Production Flow

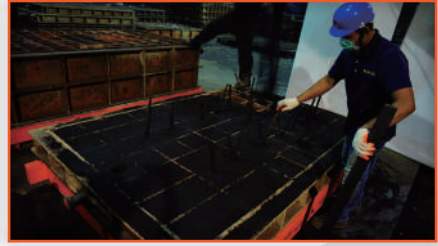




1 | 木型修正
Wood Pattern Setting



2 | 中子造型
Sand Core Making



3 | 鑄型造型
Molding



4 | 型被せ
Mold Assembling



5 | 溶解
Melting



6 | 鑄込
Pouring



7 | 解枠
Shake-out



8 | 焼鈍
Annealing



9 | ショットブラスト
Sand-Blasting

Foundry Facility



1 | サンドミキサー (10T/H) x 6基
Furan No-bake Molding Lines (10 ton/h) x 6 sets



2 | 中周波感应電炉 (5T) x 2基
Five-ton Medium Frequency Induction Furnace x 2 sets



3 | 2門2台車式焼鈍炉 (9m×4m×4m) x 1基
Double Door, Double Trolley Annealing Furnace
(9 m x 4 m x 4 m) x 1 set



4 | ハンガー式ショットブラストマシン
(4m×4m×9m) x 1基
Hanger Type Shot Blast Machine
(4 m x 4 m x 9 m) x 1 set

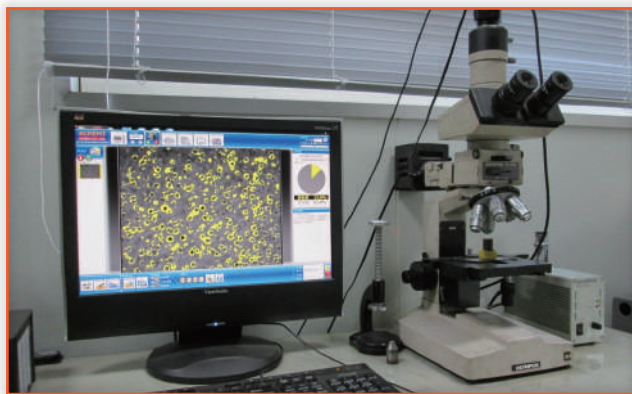
Quality Assurance Facility



1 | CE値メーター x 1基
CE-meter x 1 set



2 | 分光分析装置 x 2基
Spectrometer x 2 sets



3 | 金属組織検査装置 x 1基
Metallurgical Microscope x 1 set

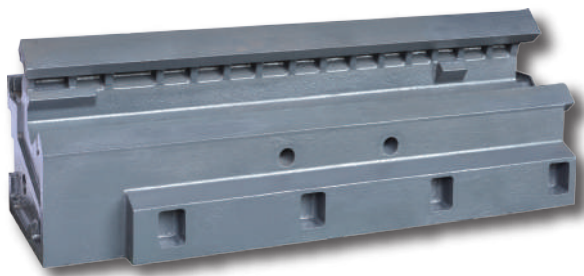


4 | 引張強さ検査機(50T) x 1基
Universal Testing Machine (50 Ton) x 1 set

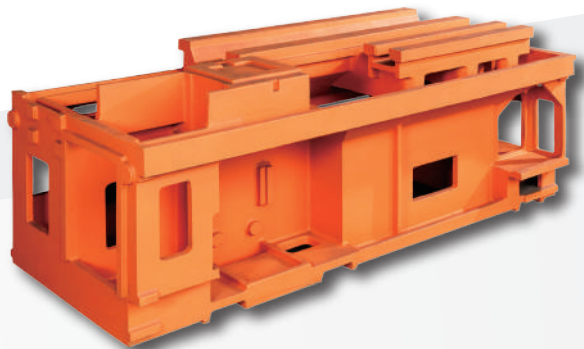


5 | カールフィッシャー水分計 (容量滴定方式)
[MKV-710M] x 1基
Karl Fischer Moisture Titrator
(Volumetric titration) [MKV-710M] x 1 set

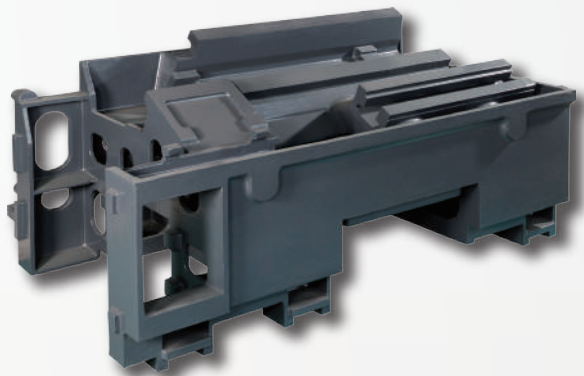
Products



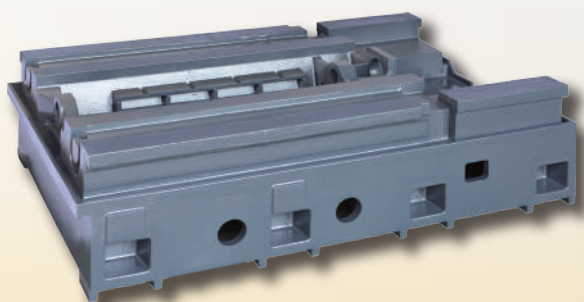
名稱 / Name	ベッド / Bed
材質 / Material	FC300
重量 / Weight	1050 kg
寸法 / Dimension	1720 x 600 x 602 mm



名稱 / Name	ベッド / Bed
材質 / Material	FC300
重量 / Weight	1618 kg
寸法 / Dimension	2300 x 900 x 850 mm

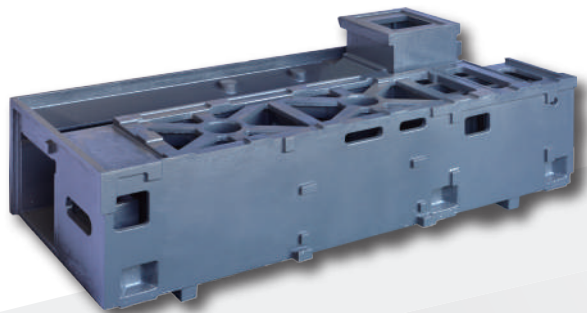


名稱 / Name	ベッド / Bed
材質 / Material	FC300
重量 / Weight	1625 kg
寸法 / Dimension	1950 x 1100 x 900 mm

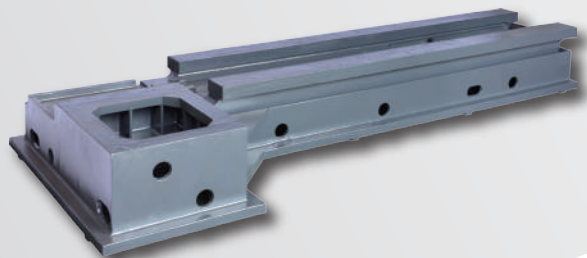


名稱 / Name	ベッド / Bed
材質 / Material	FC300
重量 / Weight	1907 kg
寸法 / Dimension	1950 x 1340 x 550 mm

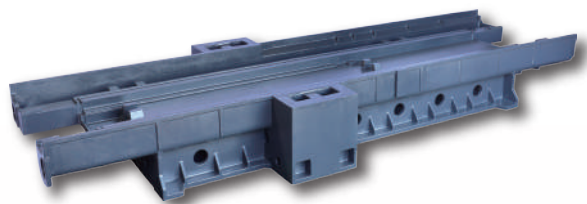
名稱 / Name | 箱脚 / Box Stand
材質 / Material | FC300
重量 / Weight | 2918 kg
寸法 / Dimension | 2510 x 1186 x 822 mm



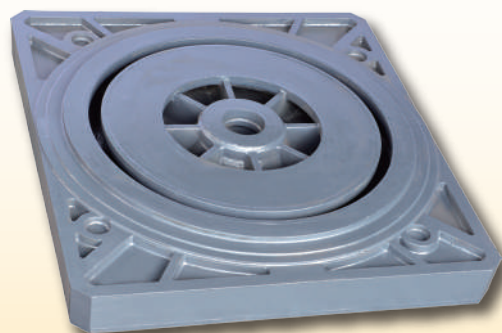
名稱 / Name | ベッド / Bed
材質 / Material | FC300
重量 / Weight | 3456 kg
寸法 / Dimension | 4300 x 1680 x 510 mm



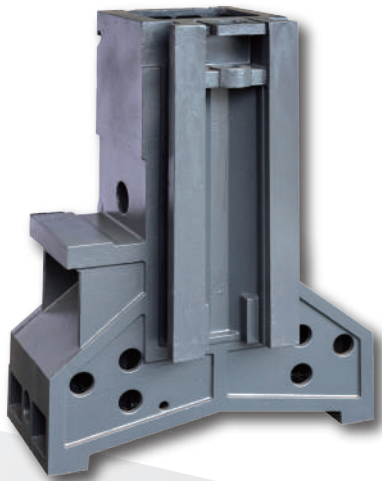
名稱 / Name | ベッド / Bed
材質 / Material | FC300
重量 / Weight | 6076 kg
寸法 / Dimension | 4495 x 2008 x 608 mm



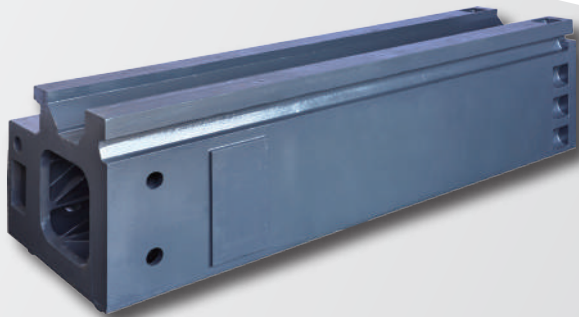
名稱 / Name | テーブル / Table
材質 / Material | FC300
重量 / Weight | 2486 kg
寸法 / Dimension | 1406 x 1406 x 230 mm



Products



名稱 / Name	コラム / Column
材質 / Material	FC300
重量 / Weight	1285 kg
寸法 / Dimension	1250 x 550 x 1900 mm



名稱 / Name	コラム / Column
材質 / Material	FC300
重量 / Weight	4456 kg
寸法 / Dimension	3170 x 1080 x 885 mm



名稱 / Name	門型スパン / Bridge
材質 / Material	FC300
重量 / Weight	2616 kg
寸法 / Dimension	2400 x 630 x 1800 mm



名稱 / Name	門型スパン / Bridge
材質 / Material	FC300
重量 / Weight	5980 kg
寸法 / Dimension	2966 x 1028 x 2092 mm



弊社は台湾鑄物業界において、非常に高い知名度を持っております。その原因としては、厳格な品質管理及び納期厳守によりお客様に高い評価を獲得しました。さらに、工作機械の専門知識を強く把握する生産・管理チームを有し、原材料の選別、検査から製品の最終検査までの各ステージを厳しく管理しており、持続に最先端の生産技術を導入しつつ、お客様の様々のニーズを満足できるように尽します。2015年、弊社は25500㎡の土地を購入し、将来第二工場を設立した後、年間生産能力は25000トンに達すると予測します。同時、弊社は海外進出に推進し、海外営業部を設立致しました。高品質な鑄物を海外へ輸出し、グローバルな企業に成長すると目指します。

Stringent production control, stable casting quality from Gin-Yeh has won lots of reputation in the machine tool industry. By means of long term working experience and metallurgical knowledge in machine tool casting production, a precise procedure from raw material selection to production inspection has been adopted in the plant. There are 25500㎡ building site for 2nd plant operation in rapid preparation, we expect the capacity will be 25,000 tons per year. We have also founded international sales department to export to overseas market from 2015 to serve international customers.



精冶科技工業株式会社
GIN-YEH TECHNOLOGY INDUSTRY CO., LTD.

Address : No.27, Ln. 441, Taizun Rd., Yangmei Dist., Taoyuan City 326, Taiwan (R.O.C.)

TEL : +886-3-4750631

FAX : +886-3-4782968

Website : www.GINYE.com.tw

E-mail : gysever@ginyeh.com.tw

